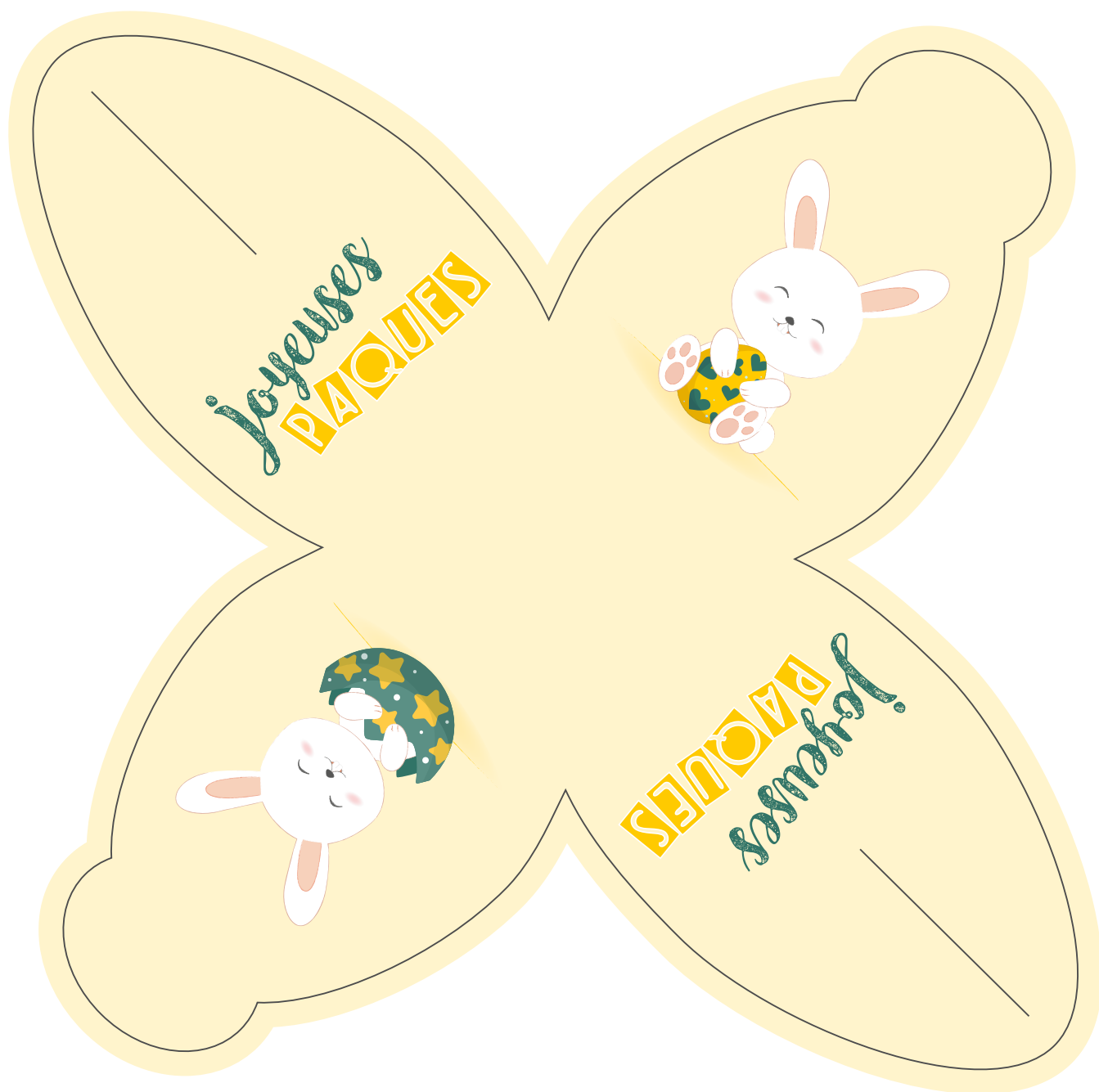


LES POP-UPS DE PÂQUES



Conseils d'utilisation :

Imprimez sur un papier cartonné (idéal 200 g)

Découpez selon les contours

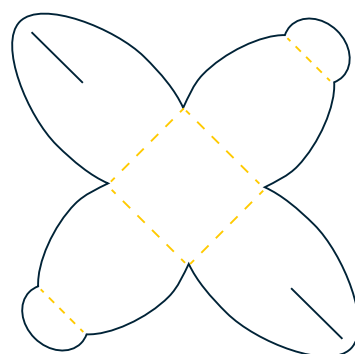
et faire la fente au cutter

Marquez les plis selon les **pointillés**

Garnissez de chocolats

ou autre petite surprise

et fermez la boîte.



Offert par :



LaCrafteuse